

SenNet CONTROL PERIODO TARIFARIO

.....

"Automatiza el arranque / parada de tus equipos para que consuman en el periodo tarifario que desees y minimiza tus costes"



Control Periodo Tarifario

En las tarifas con discriminación horaria el coste del kWh depende del periodo en que se realiza el consumo.

Con esta solución ya es posible decidir qué equipos se encenderán en los periodos de menor coste (por ejemplo en periodo 3 o 6) a fin de obtener ahorros significativos en la factura eléctrica.

El **objetivo de la solución** es la automatización del arranque / parada de los equipos considerando los periodos en los que el kWh es más económico y poder indicar condiciones adicionales que aporten un control más efectivo.

¿Te encuentras con estos problemas?

La automatización del consumo en los periodos deseados plantea algunas dificultades técnicas que con otras soluciones no son fáciles de solventar

Desfase horario de contadores

La facturación de los consumos se realiza en función de la hora del contador de compañía, pero dicha hora no se ajusta a la hora real, dado que los contadores no se sincronizan automáticamente y el desfase entre la hora real y la hora interna del contador puede ser de muchos minutos.

Complejidad de los periodos de la tarifa

Los distintos periodos de la tarifa dependen de la tarifa contratada, del mes, del día de la semana y de la hora. Para automatizar el encendido de un equipo para que coincida por ejemplo con el periodo valle, además del problema antes mencionado de que la hora del contador no es la hora real, se añade la dificultad de que no es suficiente con instalar un controlador horario, ya que éste habrá que programarlo de forma distinta según el mes, día de la semana, etc.

Considerar condiciones especiales

La automatización del arranque / parada de un equipo para sincronizarlo con el periodo deseado tiene, como se ha explicado anteriormente, el problema de la hora del contador y la complejidad de los periodos horarios de la tarifa, pero además en ocasiones se puede necesitar añadir condiciones especiales, como por ejemplo que la potencia antes del encendido no supere cierto valor para no incurrir en penalizaciones por potencia contratada en el periodo.

La solución

La solución para automatizar los arranques y paradas de equipos en los periodos deseados es

SenNet Control Periodo Tarifario



Se sincroniza automáticamente con la hora del contador.



Cada regla puede asociarse al periodo tarifario que desee así como añadir otras condiciones basadas en potencia, coseno de phi, estado de entradas digitales, etc.



Es posible activar hasta 10 salidas y a cada una asignarle una regla de control.



Además podrás recibir los datos de consumo del contador en el SCADA o mediante ficheros CSV.

“ Tan sencillo como definir qué tarifa tengo, en qué periodo y sobre qué salida quiero actuar. ”

Funcionamiento

El sistema se basa en los datalogger de SenNet, ya sea los modelos DL17X u OWA3X. El datalogger se conecta al contador, ya sea localmente (mediante sonda óptica o conexión serie) o por llamada al modem del contador.

La configuración del datalogger se realiza a través de cualquier navegador. No se necesitan tener conocimientos del sistema tarifario español, sólo conocer la tarifa que se ha contratado.

El datalogger dispone de diferentes salidas (4 los modelos DL17X y 10 los modelos OWA3X) por lo que con un datalogger pueden automatizarse el arranque / parada de hasta 10 circuitos.

Además de la tarifa, las condiciones de arranque / parada pueden configurarse de manera más sofisticadas mediante la configuración de reglas más complejas como por ejemplo:

"periodo 6 de tarifa 6.x península" y "días entre semana" y "entrada digital 1 a off"

Con esta regla se desea que si estamos en periodo 6 de tarifa 6.X Península y estamos entre Lunes y Viernes y la entrada digital 1 está activada, en ese caso se active la salida digital que se desee.

Las condiciones permiten configurar reglas con condiciones AND y OR para que se ajusten a la lógica que desee.



P1 6h diarias
de lunes a viernes
en febrero y diciembre
de junio y julio

P3 6h diarias
de lunes a viernes
en marzo, del 1 al 14 de junio
y noviembre

P5 8h diarias
de lunes a viernes
en agosto y octubre

P6 8h diarias
de lunes a viernes en todos los
meses del año exceptuando ago
24h diarias
en agosto, fin de semana y festivo

Sistema de Instalación



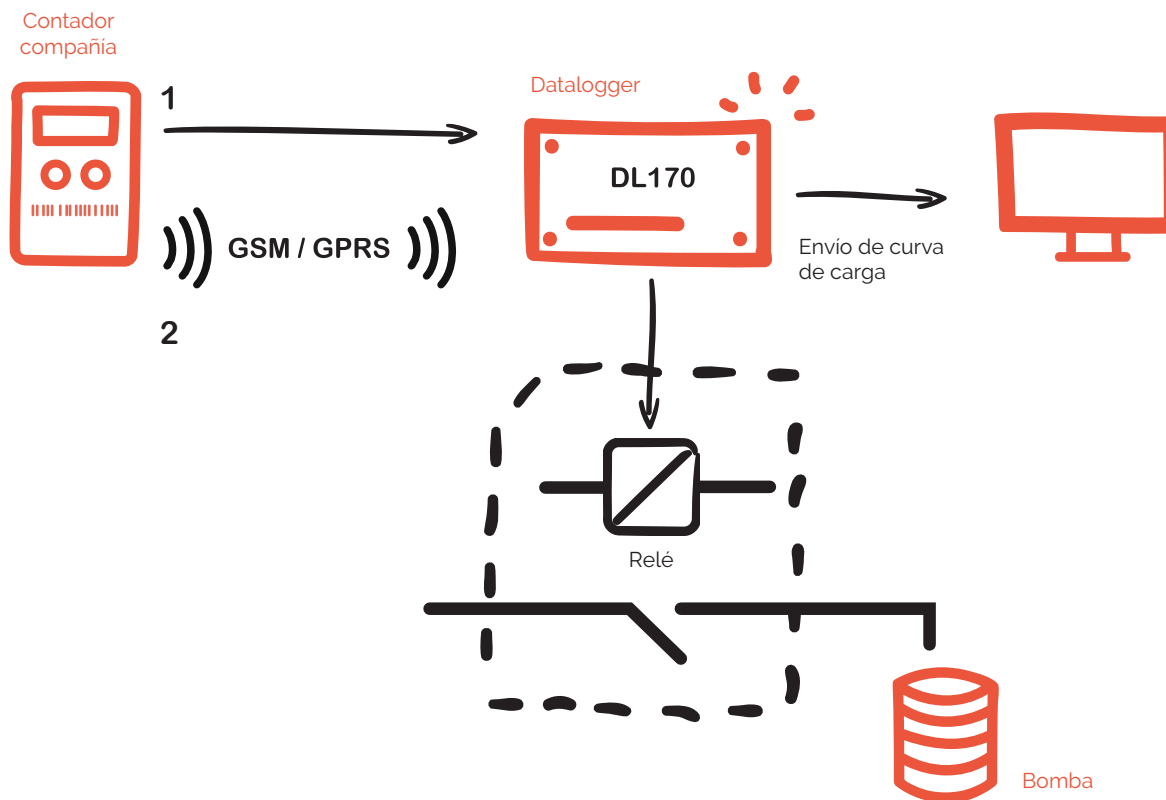
La instalación* es muy sencilla, sólo precisa de un datalogger y una fuente de alimentación.

Conexión local con el contador (1)

Puede hacerse mediante sonda óptica o cable RS232 o RS485.

Conexión remota con el contador (2)

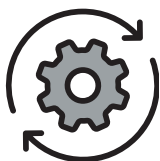
Sólo necesita insertar una tarjeta SIM para que haga las llamadas GSM.



*La configuración es muy sencilla, pero los técnicos de Satel Iberia le ofrecen servicios de puesta en marcha remota o instalación presencial si lo desea.

Si desea que además el datalogger le envíe los datos del contador, puede hacerlo conectando el datalogger por Ethernet a su red LAN o Router o utilizar los servicios GPRS o 3G mediante una SIM insertada en el equipo.

¿Por qué elegir SenNet Control Periodo Tarifario?



Control preciso

Automatizar de forma sencilla el arranque / parada de equipos para que se ajuste con precisión (hora sincronizada con el contador de compañía) al periodo tarifario que se desee.



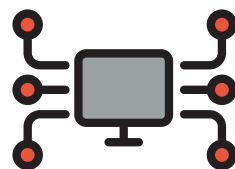
Obtén información detallada

Disponer adicionalmente de los datos del contador como curva de carga, cierre mensual, etc. El envío puede hacerse por Ethernet o GPRS/3G a un SCADA o a un servidor FTP.



Configura tus propias reglas

Definir reglas para el arranque / parada que impliquen si se desean criterios más complejos como control de potencia, etc.



Hasta 10 equipos

Controlar arranque / parada de hasta 10 equipos.



Fácil instalación

Sólo precisa de un datalogger y una fuente de alimentación.



Sectores de aplicación

SenNet Control Periodo Tarifario es aplicable a gran variedad de entornos en empresas o instalaciones que dispongan de tarifas con discriminación horaria y que precisen el arranque / parada de equipos en horarios específicos para ajustarse a los periodos tarifarios.



SI NECESITA MÁS INFORMACIÓN SOBRE SENNET CONTROL PERIODO TARIFARIO
contacte con nosotros

+34 91 6362281
info@satel-iberia.com
sennetmonitoring.com

Ctra. de la Coruña KM. 18,200
Edificio C – Planta Baja. 28231
Las Rozas – Madrid – Satel Iberia S.L.